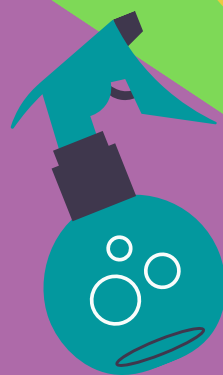


PELUQUERÍA



DIBUJAMOS Y RECORTAMOS LA CARA DE NUESTRO CLIENTE. CON UNA TROQUELADORA LE HACEMOS AGUJEROS EN EL EXTREMO. CON LA LANA, CORTAREMOS EL DOBLE DE LARGO QUE QUERAMOS, PORQUE LA PONDREMOS EN DOBLE MEDIANTE UN NUDO DE ALONDRA COMO EN LA FOTO. YA TENEMOS CLIENTE EN NUESTRA PELU, AHORA YA PODEMOS CORTAR, PEINAR, HACER TRENZAS, COLETAS... USAD LA IMAGINACIÓN, PODÉIS PONER VARIOS COLORES DE PELO, DIFERENTES CARAS, PEINADOS...



OBJETIVOS

**DESARROLLAR LA IMAGINACIÓN
FOMENTAR EL DESARROLLO
DE LA MOTRICIDAD FINA**

MATERIALES

**CARTULINA
LANA
TIJERAS
TROQUELADORA
ROTULADOR**

